

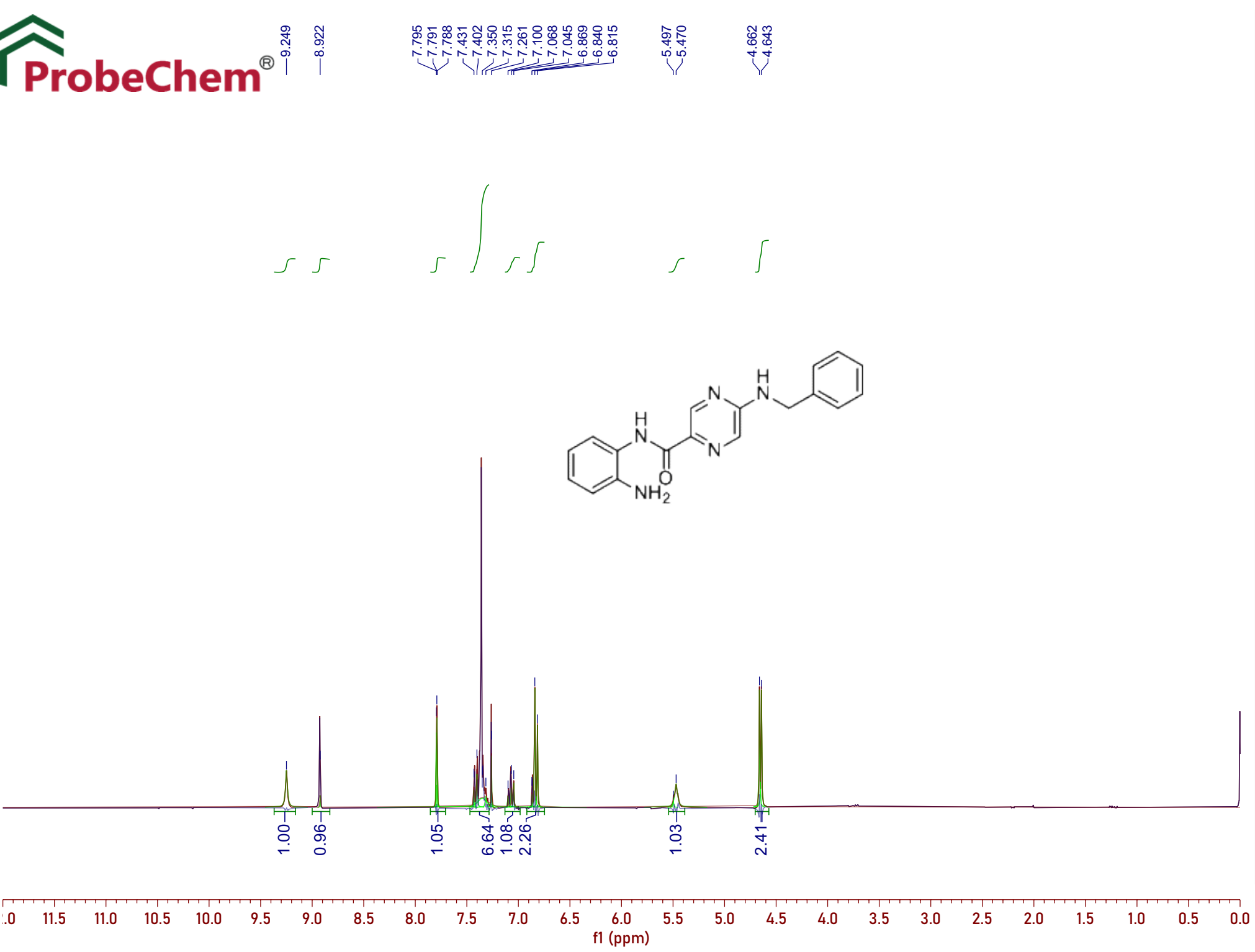
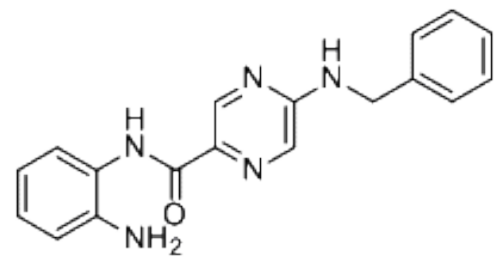
9.249
8.922

7.795
7.791
7.788
7.431
7.402
7.350
7.315
7.261
7.100
7.068
7.045
6.869
6.840
6.815

5.497
5.470

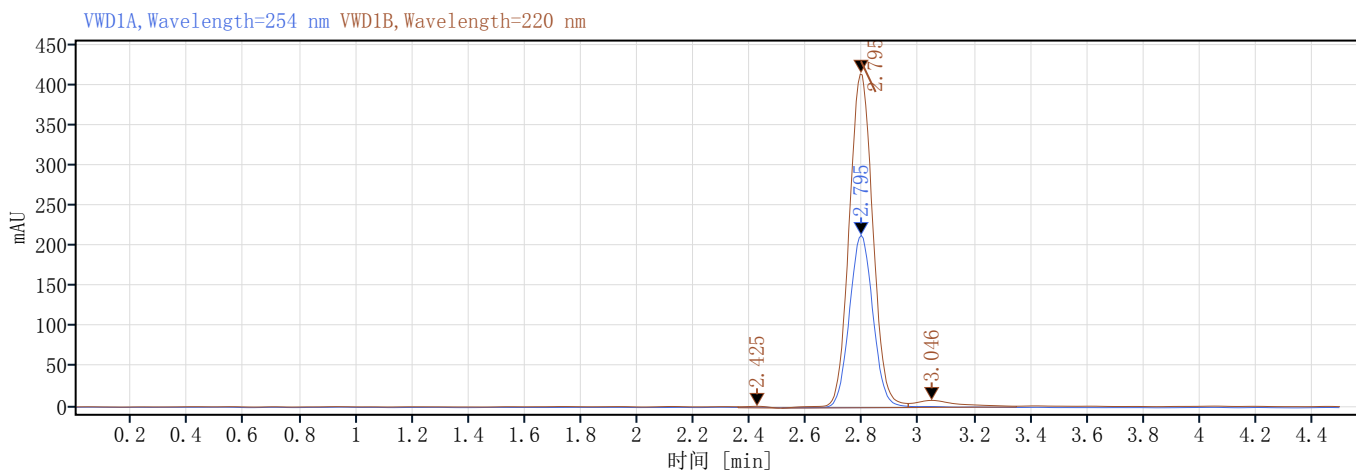
4.662
4.643

2.8×10^2
 2.6×10^2
 2.4×10^2
 2.2×10^2
 2.0×10^2
 1.8×10^2
 1.6×10^2
 1.4×10^2
 1.2×10^2
 1.0×10^2
 8.0×10^1
 6.0×10^1
 4.0×10^1
 2.0×10^1
0.0
 -2.0×10^1



11.5 11.0 10.5 10.0 9.5 9.0 8.5 8.0 7.5 7.0 6.5 6.0 5.5 5.0 4.5 4.0 3.5 3.0 2.5 2.0 1.5 1.0 0.5 0.0
f1 (ppm)

数据文件: HPLC-Z1-20240624-2. dx
 序列名称: SingleSample 项目名称: ls1123
 样品名称: HPLC-Z1-20240624-2 操作者: admin
 仪器: 1260 进样日期: 2024/6/24 14:19:35 (GMT +08:00)
 进样体积: 1.0 位置: P1b3
 采集方法: 液相专用方法. amx 类型: 样品
 处理方法: ls1123处理方法 样品含量: 0.00
 手动修改: 无



信号: VWD1A, Wavelength=254 nm

保留时间 [min]	类型	峰宽 [min]	峰面积	高度	峰面积%	名称
2.795	BV	0.48	1245.23	214.04	100.00	
		总和	1245.23			

信号: VWD1B, Wavelength=220 nm

保留时间 [min]	类型	峰宽 [min]	峰面积	高度	峰面积%	名称
2.425	VB	0.15	11.76	1.98	0.46	
2.795	BV	0.45	2432.87	415.84	95.66	
3.046	VV	0.38	98.69	8.72	3.88	
		总和	2543.33			